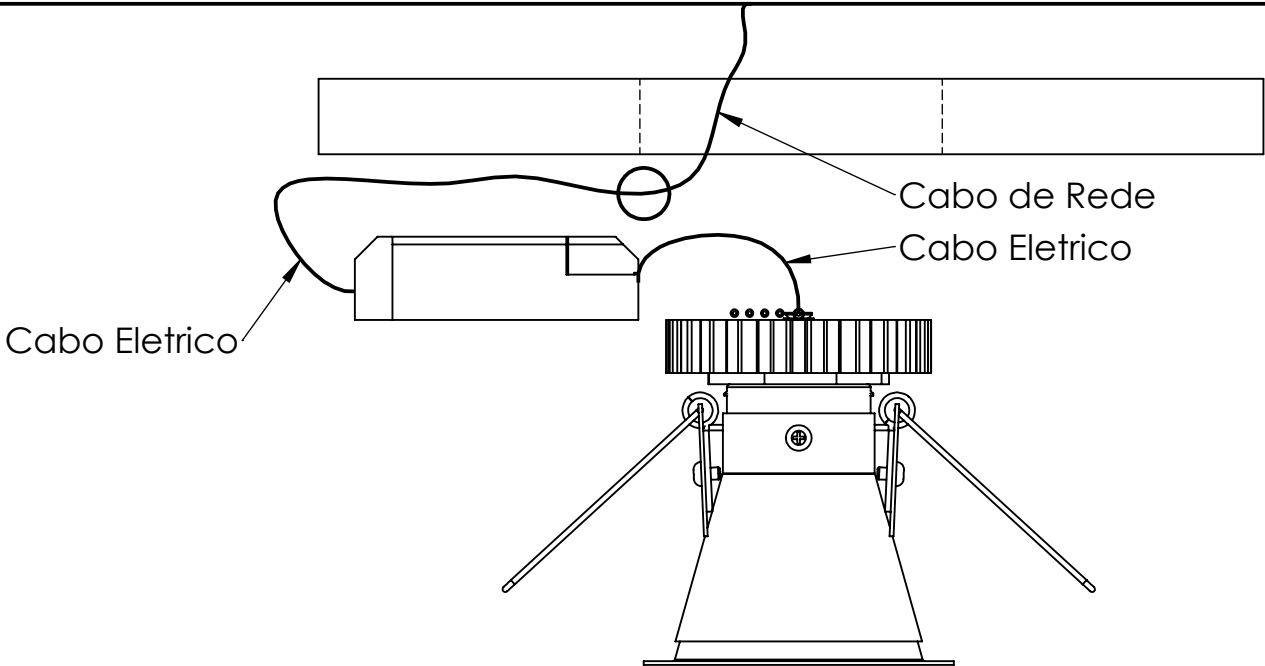
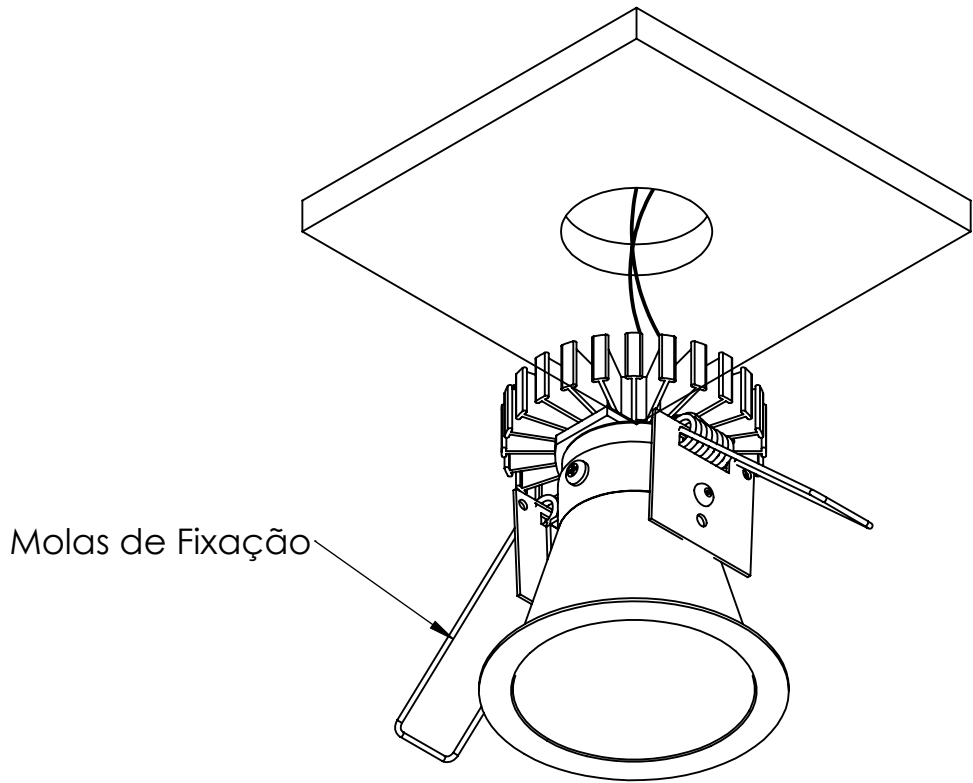


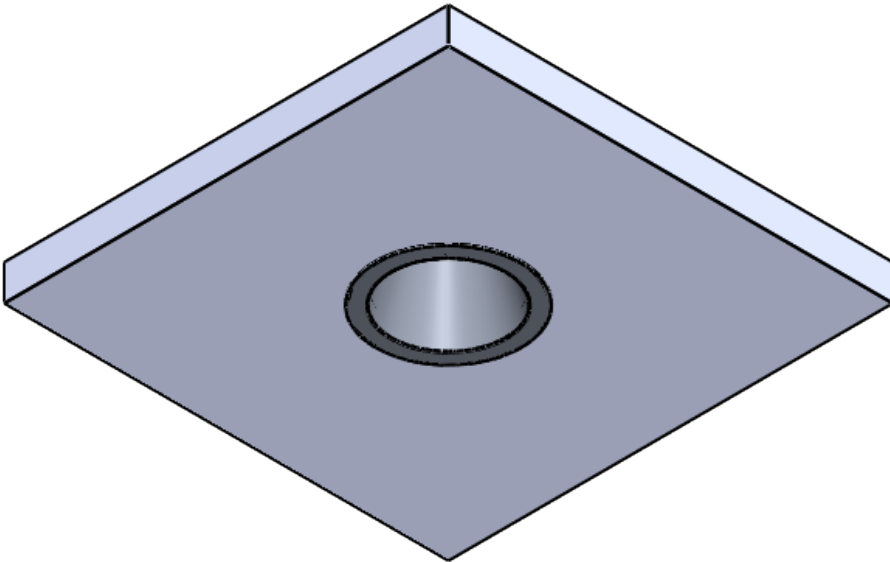
1. Faça o recorte no forro para alojar a luminaria.



2. Conecte os fios do Driver na rede elétrica.



3. fixar luminaria no forro.



4. Luminaria Capella circular embutir já instalada no forro.

Observações
1º Verificar a tensão de alimentação das luminárias
2º Verificar estrutura do local de instalação
3º Ideal testar na bancada antes de fixar no local

NICHO: Ø 70mm
MODULAÇÃO: