

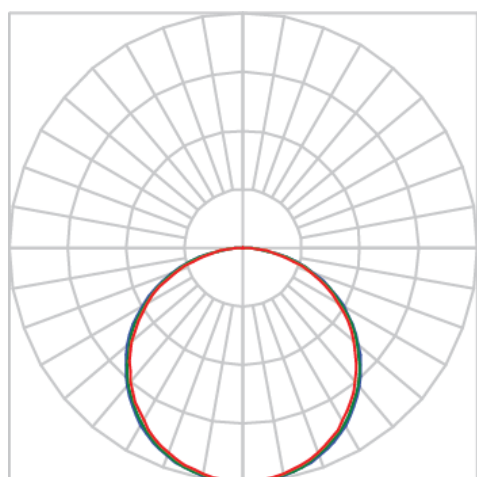
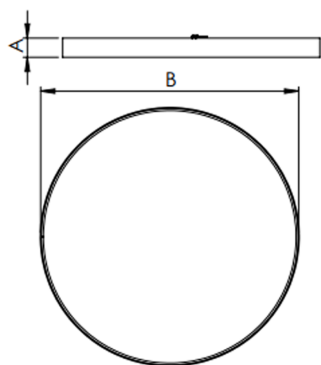
REF.: APOLO-CI-PDD-X-DFACTRANSL-60-5080-D800-(OPÇÕESPBE)



Luminária circular pendente iluminação direta, 60W 5000K IRC>80. Corpo em alumínio. Acabamento Branca, Preta ou Especial. Controle óptico principal através de difusor em acrílico translúcido. Luminária grau de proteção IP-20. Driver corrente constante Liga/Desliga, Triac, 1-10V ou Dali (consultar condições). Tensão de trabalho 220V ou Bivolt.

|                       |                                   |
|-----------------------|-----------------------------------|
| Aplicação             | Ambiente interno                  |
| Instalação            | Pendente Direto                   |
| Altura                | 90                                |
| Largura               | Ø800                              |
| IP                    | 20                                |
| Corpo                 | Alumínio                          |
| Cor                   | Branca, Preta ou Especial         |
| Ótica principal       | Difusor                           |
| Potência              | 60W                               |
| Fluxo Luminária       | 7453lm                            |
| Intensidade           | 2429cd                            |
| Eficácia              | 124lm/W                           |
| Facho                 | Difuso                            |
| CCT                   | 5000K                             |
| IRC                   | >80                               |
| Tensão                | 220V ou Bivolt                    |
| Dimerização           | Liga/Desliga, Dali, 0-10 ou Triac |
| Garantia              | 5 anos                            |
| UGR                   | Espaçamento 1m (4H/8H) - <23/<23  |
| Tipo de LED           | Standard                          |
| Eficácia do LED       | -                                 |
| Fluxo Luminoso do LED | -                                 |
| Potência do LED       | -                                 |

A = 90mm | B = Ø800mm



**IMPORTANTE: ENSAIOS REALIZADOS A 25°C**