

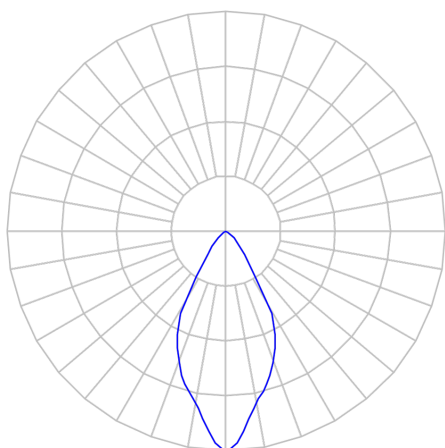
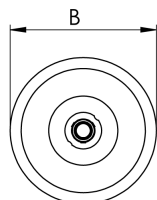
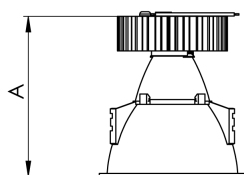
REF.: CAPELLA EVO GB-CI-EM-GE-FF160-10-COBMAX-40-90-X-B



Luminária circular de embutir em forro de gesso, 10W 4000K IRC>90. Corpo em polímero injetado. Acabamento branco. Controle óptico principal através de refletor facho 60°. Luminária grau de proteção IP-20. Driver corrente constante Liga/Desliga, Triac, 1-10V ou Dali (consultar condições). Tensão de trabalho 220V ou Bivolt.

|                       |                                   |
|-----------------------|-----------------------------------|
| Aplicação             | Ambiente interno                  |
| Instalação            | Embutir Gesso                     |
| Altura                | 105                               |
| Largura               | Ø95                               |
| IP                    | 20                                |
| Corpo                 | Polímero injetado                 |
| Cor                   | Branca                            |
| Ótica principal       | Refletor                          |
| Potência              | 10W                               |
| Fluxo Luminária       | 857lm                             |
| Intensidade           | 1237cd                            |
| Eficácia              | 86lm/W                            |
| Facho                 | 60°                               |
| CCT                   | 4000K                             |
| IRC                   | >90                               |
| Tensão                | 220V ou Bivolt                    |
| Dimerização           | Liga/Desliga, Dali, 0-10 ou Triac |
| Garantia              | 5 anos                            |
| UGR                   | Espaçamento 1m (4H/8H) - <3/<3    |
| Tipo de LED           | COBmax                            |
| Vida útil             | 50.000 (ta<25°C)                  |
| Eficácia do LED       | 158lm/W                           |
| Fluxo Luminoso do LED | 1423,3lm                          |
| Potência do LED       | 9W                                |

A = 105mm | B = Ø95mm



**IMPORTANTE: ENSAIOS REALIZADOS A 25°C**