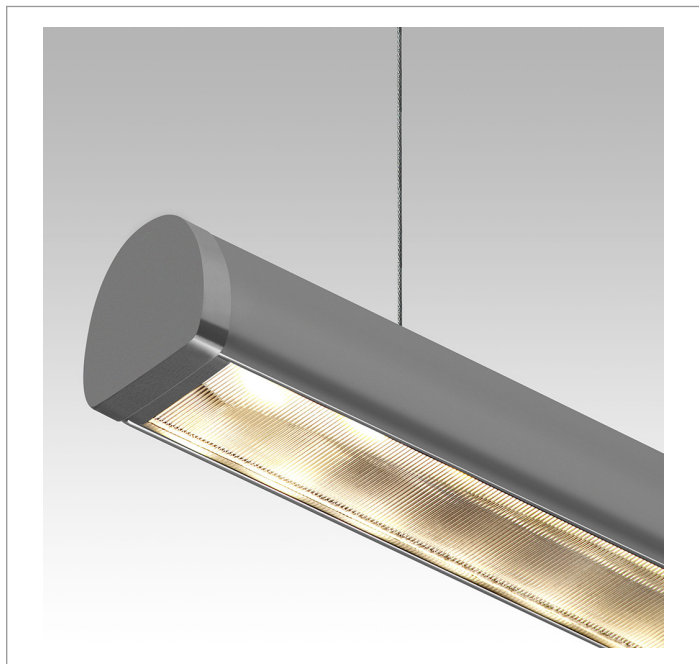
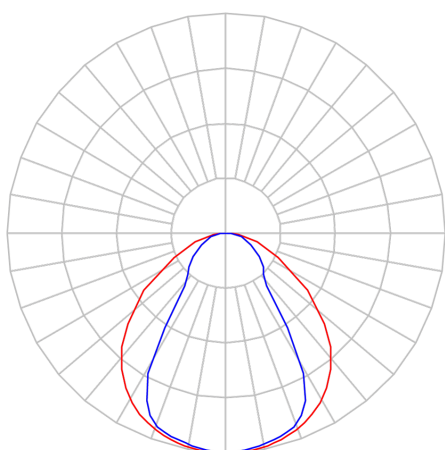
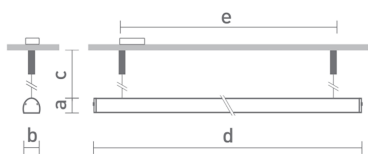


REF.: DART-PF-PDD-X-DFPSPRISMCRIST-15-4080-X-(OPÇÕESPBE)



A = 25mm | B = 25mm | C = Esp.mm



IMPORTANTE: ENSAIOS REALIZADOS A 25°C

Luminária linear pendente iluminação direta, 15Wm 4000K IRC>80. Corpo em alumínio. Acabamento branco, preto ou especial. Controle óptico principal através de difusor em poliestireno prismático cristal linear. Luminária grau de proteção IP-20. Driver corrente constante Liga/Desliga, Triac, 1-10V ou Dali (consultar condições). Tensão de trabalho 220V ou Bivolt.

Aplicação	Ambiente interno
Instalação	Pendente Direto
Altura	25
Largura	25
Comprimento	Esp.
IP	20
Corpo	Alumínio
Cor	Branca, Preta ou Especial
Ótica principal	Poliestireno Prismático Cristal Linear
Potência	15Wm
Fluxo Luminária	1380lm/m
Intensidade	722cd
Eficácia	92lm/W
Facho	Difuso
CCT	4000K
IRC	>80
Tensão	220V ou Bivolt
Dimerização	Liga/Desliga, Dali, 0-10 ou Triac
Garantia	5 anos
UGR	Espaçamento 1m (4H/8H) - <23/<28
Tipo de LED	Standard
Vida útil	50.000 (ta<25°C)
Eficácia do LED	165lm/W
Fluxo Luminoso do LED	2228,1lm
Potência do LED	13,5W