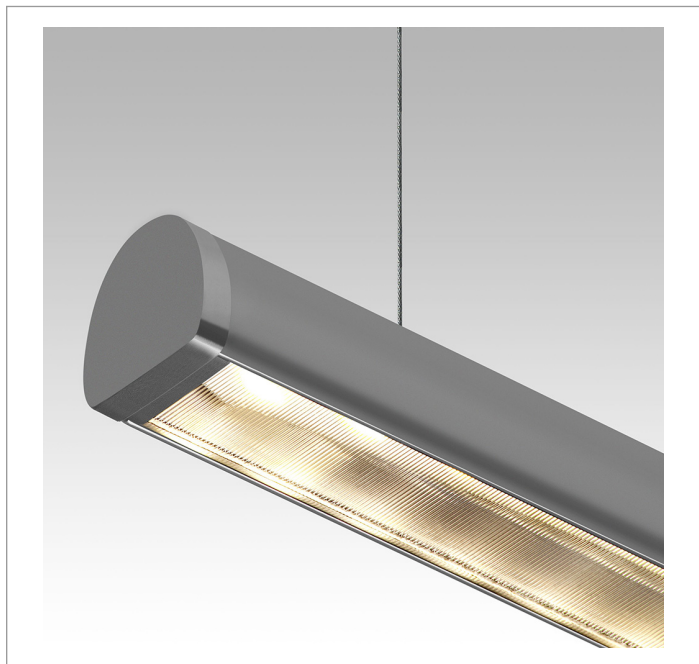
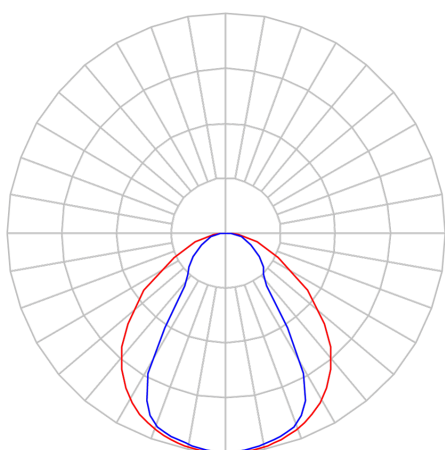
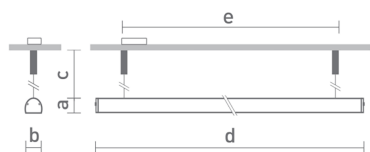


REF.: DART-PF-PDD-X-DFPSPRISMCRIST-25-3080-X-(OPÇÕESPBE)



Luminária linear pendente iluminação direta, 25Wm 3000K IRC>80. Corpo em alumínio. Acabamento branco, preto ou especial. Controle óptico principal através de difusor em poliestireno prismático cristal linear. Luminária grau de proteção IP-20. Driver corrente constante Liga/Desliga, Triac, 1-10V ou Dali (consultar condições). Tensão de trabalho 220V ou Bivolt.

**A = 25mm | B = 25mm | C = Esp.mm**



**IMPORTANTE: ENSAIOS REALIZADOS A 25°C**

Aplicação	Ambiente interno
Instalação	Pendente Direto
Altura	25
Largura	25
Comprimento	Esp.
IP	20
Corpo	Alumínio
Cor	Branca, Preta ou Especial
Ótica principal	Poliestireno Prismático Cristal Linear
Potência	25Wm
Fluxo Luminária	2276lm/m
Intensidade	1191cd
Eficácia	91lm/W
Facho	Difuso
CCT	3000K
IRC	>80
Tensão	220V ou Bivolt
Dimerização	Liga/Desliga, Dali, 0-10 ou Triac
Garantia	5 anos
UGR	Espaçamento 1m (4H/8H) - <25/<29
Tipo de LED	Standard
Vida útil	50.000 (ta<25°C)
Eficácia do LED	161lm/W
Fluxo Luminoso do LED	3618,3lm
Potência do LED	22,5W