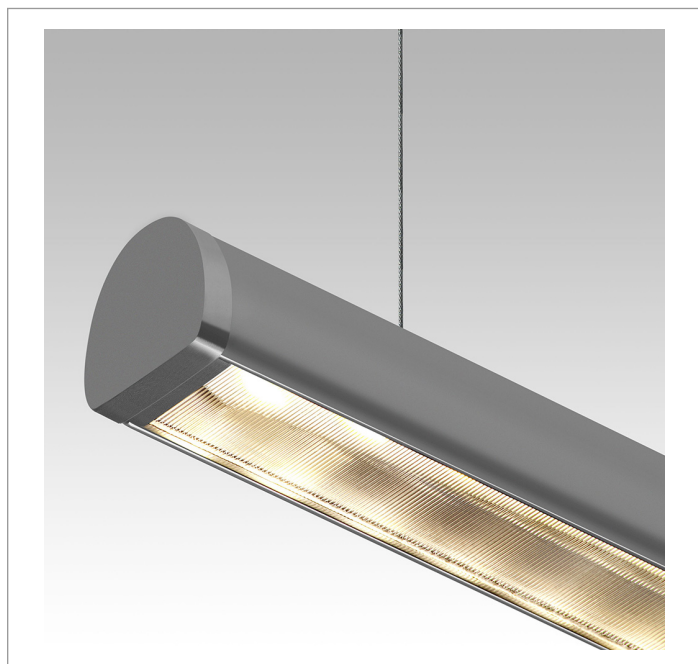
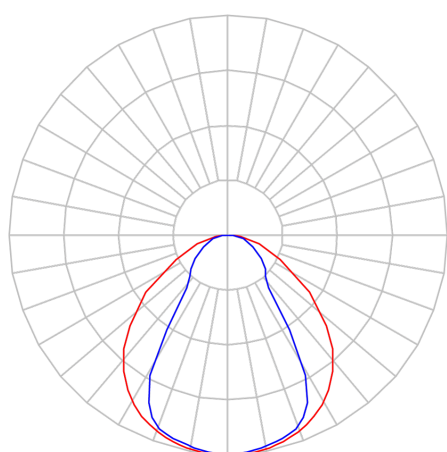
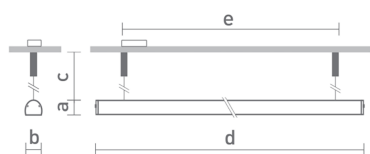


REF.: DART-PF-PDD-X-DFPSPRISMCRIST-25-LUMINACHROMA-05-27-95-X-(OPÇÕESPBE)



**A = 25mm | B = 25mm | C = Esp.mm**



**IMPORTANTE: ENSAIOS REALIZADOS A 25°C**

Luminária linear pendente iluminação direta, 25Wm 2700K IRC>95. Corpo em alumínio. Acabamento branco, preto ou especial. Controle óptico principal através de difusor em poliestireno prismático cristal linear. Luminária grau de proteção IP-20. Driver corrente constante Liga/Desliga, Triac, 1-10V ou Dali (consultar condições). Tensão de trabalho 220V ou Bivolt.

|                       |                                        |
|-----------------------|----------------------------------------|
| Aplicação             | Ambiente interno                       |
| Instalação            | Pendente Direto                        |
| Altura                | 25                                     |
| Largura               | 25                                     |
| Comprimento           | Esp.                                   |
| IP                    | 20                                     |
| Corpo                 | Alumínio                               |
| Cor                   | Branca, Preta ou Especial              |
| Ótica principal       | Poliestireno Prismático Cristal Linear |
| Potência              | 25Wm                                   |
| Fluxo Luminária       | 1810lm/m                               |
| Intensidade           | 902cd                                  |
| Eficácia              | 72lm/W                                 |
| Facho                 | Difuso                                 |
| CCT                   | 2700K                                  |
| IRC                   | >95                                    |
| Tensão                | 220V ou Bivolt                         |
| Dimerização           | Liga/Desliga, Dali, 0-10 ou Triac      |
| Garantia              | 5 anos                                 |
| UGR                   | Espaçamento 1m (4H/8H) - <24/<28       |
| Tipo de LED           | Luminachroma                           |
| Vida útil             | 50.000 (ta<25°C)                       |
| Eficácia do LED       | 128lm/W                                |
| Fluxo Luminoso do LED | 2742,24lm                              |
| Potência do LED       | 21,44W                                 |