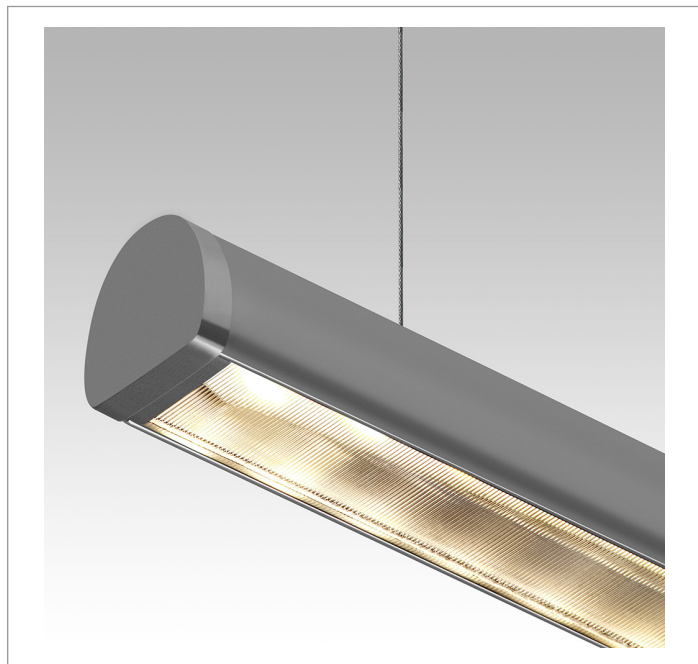
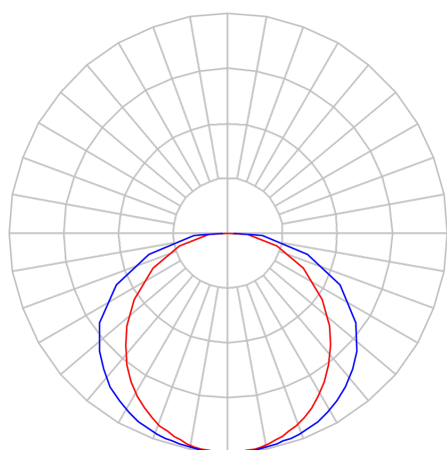
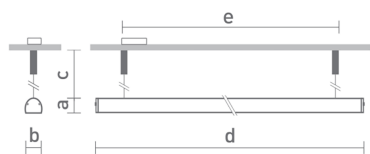


REF.: DART-PF-PDD-X-DFPSTRANSL-25-2780-X-(OPÇÃO SPBE)



A = 25mm | B = 25mm | C = Esp.mm



IMPORTANTE: ENSAIOS REALIZADOS A 25°C

Luminária linear pendente iluminação direta, 25Wm 2700K IRC>80. Corpo em alumínio. Acabamento branco, preto ou especial. Controle óptico principal através de difusor em poliestireno translúcido. Luminária grau de proteção IP-20. Driver corrente constante Liga/Desliga, Triac, 1-10V ou Dali (consultar condições). Tensão de trabalho 220V ou Bivolt.

| | |
|-----------------------|-----------------------------------|
| Aplicação | Ambiente interno |
| Instalação | Pendente Direto |
| Altura | 25 |
| Largura | 25 |
| Comprimento | Esp. |
| IP | 20 |
| Corpo | Alumínio |
| Cor | Branca, Preta ou Especial |
| Ótica principal | Poliestireno Translucido |
| Potência | 25Wm |
| Fluxo Luminária | 1883lm/m |
| Intensidade | 597cd |
| Eficácia | 75lm/W |
| Facho | Difuso |
| CCT | 2700K |
| IRC | >80 |
| Tensão | 220V ou Bivolt |
| Dimerização | Liga/Desliga, Dali, 0-10 ou Triac |
| Garantia | 5 anos |
| UGR | Espaçamento 1m (4H/8H) - <32/<29 |
| Tipo de LED | Standard |
| Vida útil | 50.000 (ta<25°C) |
| Eficácia do LED | 152lm/W |
| Fluxo Luminoso do LED | 3427,8lm |
| Potência do LED | 22,5W |