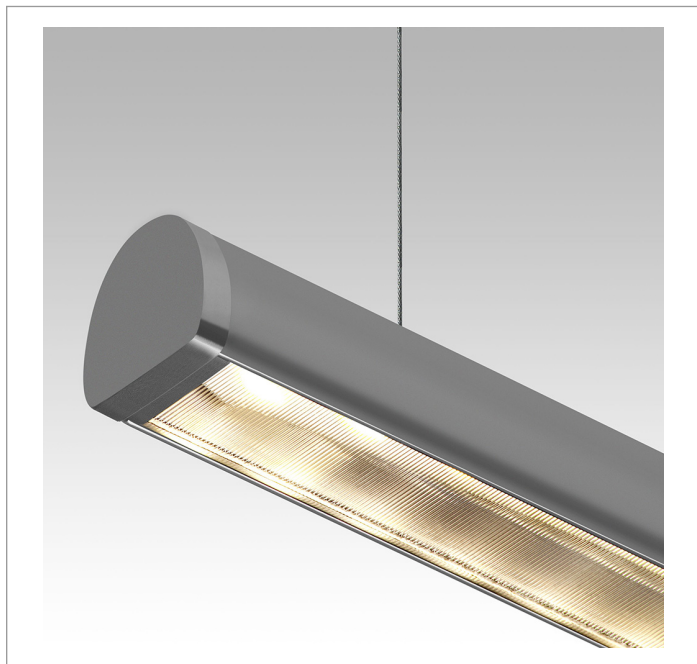
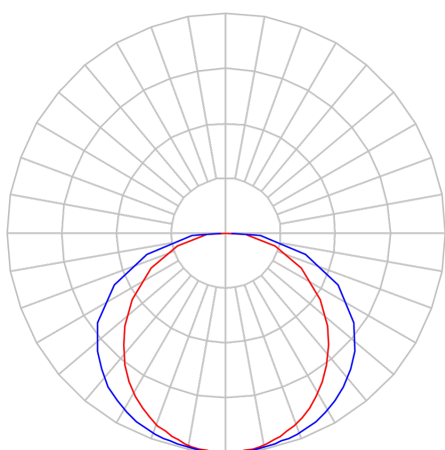


REF.: DART-PF-PDD-X-DFPSTRANSL-25-4080-X-(OPÇÃO SPBE)



A = 25mm | B = 25mm | C = Esp.mm



IMPORTANTE: ENSAIOS REALIZADOS A 25°C

Aplicação	Ambiente interno
Instalação	Pendente Direto
Altura	25
Largura	25
Comprimento	Esp.
IP	20
Corpo	Alumínio
Cor	Branca, Preta ou Especial
Ótica principal	Poliestireno Translucido
Potência	25Wm
Fluxo Luminária	2040lm/m
Intensidade	646cd
Eficácia	82lm/W
Facho	Difuso
CCT	4000K
IRC	>80
Tensão	220V ou Bivolt
Dimerização	Liga/Desliga, Dali, 0-10 ou Triac
Garantia	5 anos
UGR	Espaçamento 1m (4H/8H) - <32/<30
Tipo de LED	Standard
Vida útil	50.000 (ta<25°C)
Eficácia do LED	165lm/W
Fluxo Luminoso do LED	3713,5lm
Potência do LED	22,5W