

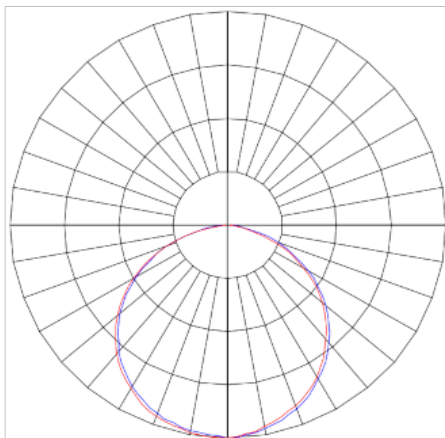
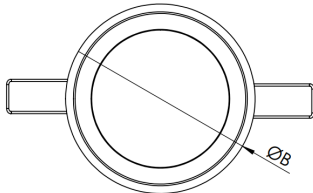
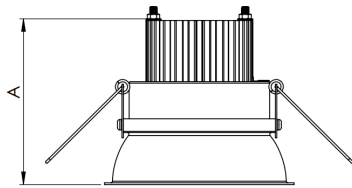
REF.: HALO-CI-EM-GE-DFPSTRANSL-24-LUMINAMAX-1-27-80-260-P



Luminária circular de embutir em forro de gesso, 24W 2700K IRC>80. Corpo em alumínio. Acabamento Preta. Controle óptico principal através de difusor em poliestireno translúcido. Luminária grau de proteção IP-20. Driver corrente constante Liga/Desliga, Triac, 1-10V ou Dali (consultar condições). Tensão de trabalho 220V ou Bivolt.

| | |
|-----------------------|-----------------------------------|
| Aplicação | Ambiente interno |
| Instalação | Embutir Gesso |
| Altura | 75 |
| Largura | Ø260 |
| IP | 20 |
| Corpo | Alumínio |
| Cor | Preta |
| Ótica principal | Difusor |
| Potência | 24W |
| Fluxo Luminária | 2088lm |
| Intensidade | 701cd |
| Eficácia | 87lm/W |
| Facho | Difuso |
| CCT | 2700K |
| IRC | >80 |
| Tensão | 220V ou Bivolt |
| Dimerização | Liga/Desliga, Dali, 0-10 ou Triac |
| Garantia | 5 anos |
| UGR | Espaçamento 1m (4H/8H) - <28/<28 |
| Tipo de LED | Luminamax |
| Eficácia do LED | - |
| Fluxo Luminoso do LED | - |
| Potência do LED | - |

A = 75mm | B = Ø260mm



IMPORTANTE: ENSAIOS REALIZADOS A 25°C