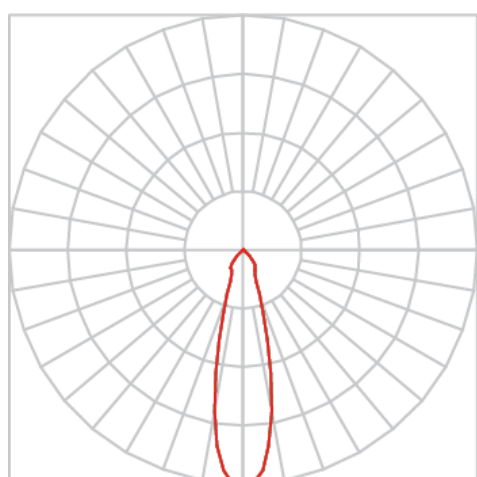
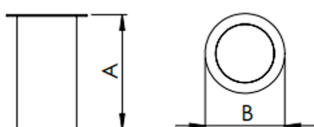


REF.: IRIS-CI-EP-X-FF124-20-COBCOMFY-30-95-M-(OPÇÕESPBE)



A = 152mm | B = Ø107mm



IMPORTANTE: ENSAIOS REALIZADOS A 25°C

Luminária circular embutido de piso, 20W 3000K IRC>95. Corpo em alumínio. Acabamento Branca, Preta ou Especial. Controle óptico principal através de refletor facho 24°. Luminária grau de proteção IP-67. Driver corrente constante Liga/Desliga, Triac, 1-10V ou Dali (consultar condições). Tensão de trabalho 220V ou Bivolt. Observação: É necessário o preparo de um dreno no local da instalação da luminária. Atenção: Este produto não deve ser instalado em locais onde haja contato com substâncias corrosivas ao alumínio (ex.: cloretos, ácidos, mercúrio, soda cáustica, etc.).

Aplicação	Ambiente externo
Instalação	Embutido de Piso
Altura	152
Largura	Ø107
IP	67
Corpo	Alumínio
Cor	Branca, Preta ou Especial
Ótica principal	Refletor
Potência	20W
Fluxo Luminária	1549lm
Intensidade	4785cd
Eficiência	77lm/W
Facho	24°
CCT	3000K
IRC	>95
Tensão	220V ou Bivolt
Dimerização	Liga/Desliga, Dali, 0-10 ou Triac
Garantia	5 anos
UGR	Espaçamento 1m (4H/8H) - <3/<3
Tipo de LED	COBcomfy
Eficiência do LED	112lm/W
Fluxo Luminoso do LED	1938lm
Potência do LED	17,3W