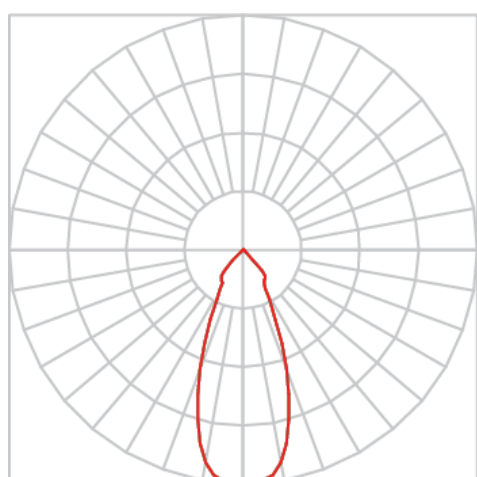
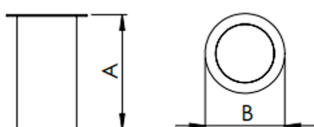


REF.: IRIS-CI-EP-X-FF140-14-COBMAX-40-90-M-(OPÇÕESPBE)



A = 152mm | B = Ø107mm



IMPORTANTE: ENSAIOS REALIZADOS A 25°C

Luminária circular embutido de piso, 14W 4000K IRC>90. Corpo em alumínio. Acabamento Branca, Preta ou Especial. Controle óptico principal através de refletor facho 40°. Luminária grau de proteção IP-67. Driver corrente constante Liga/Desliga, Triac, 1-10V ou Dali (consultar condições). Tensão de trabalho 220V ou Bivolt. Observação: É necessário o preparo de um dreno no local da instalação da luminária. Atenção: Este produto não deve ser instalado em locais onde haja contato com substâncias corrosivas ao alumínio (ex.: cloretos, ácidos, mercúrio, soda cáustica, etc.).

| | |
|-----------------------|-----------------------------------|
| Aplicação | Ambiente externo |
| Instalação | Embutido de Piso |
| Altura | 152 |
| Largura | Ø107 |
| IP | 67 |
| Corpo | Alumínio |
| Cor | Branca, Preta ou Especial |
| Ótica principal | Refletor |
| Potência | 14W |
| Fluxo Luminária | 1257lm |
| Intensidade | 2362cd |
| Eficiência | 90lm/W |
| Facho | 40° |
| CCT | 4000K |
| IRC | >90 |
| Tensão | 220V ou Bivolt |
| Dimerização | Liga/Desliga, Dali, 0-10 ou Triac |
| Garantia | 5 anos |
| UGR | Espaçamento 1m (4H/8H) - <5/<5 |
| Tipo de LED | COBmax |
| Eficiência do LED | 132lm/W |
| Fluxo Luminoso do LED | 1565lm |
| Potência do LED | 11,9W |