

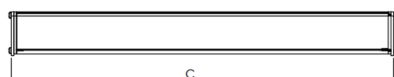
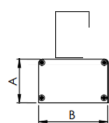
MAJORIS LINEAR RETANGULAR PERFILADO 300 FACHO 20.60° 20W LUMINACHROMA-1 5000K IRC95 (OPÇÕESPBE)

datasheet gerado em
06-05-26

REF.: MAJORIS-LINEAR-RT-PL-X-DC20.60-20-LUMINACHROMA-1-50-95-300-(OPÇÕESPBE)

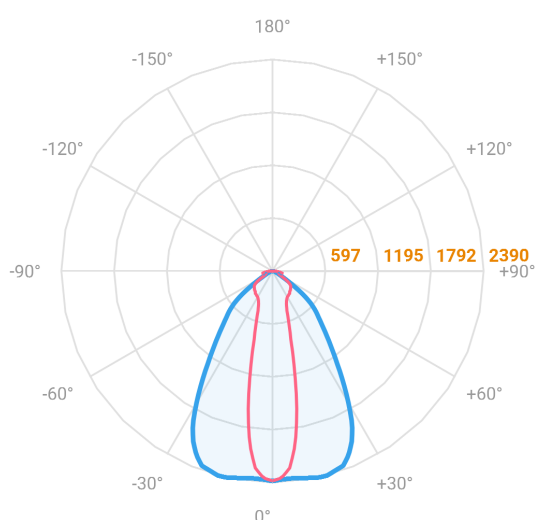


A = 50mm | B = 80mm | C = 300mm



Luminária retangular para perfilado, 20W 5000K IRC>95. Corpo em alumínio. Acabamento branco, preto ou especial. Controle óptico principal através de lente facho 20-60°. Luminária grau de proteção IP-30. Driver corrente constante Liga/Desliga, Triac, 1-10V ou Dali (consultar condições). Tensão de trabalho 220V ou Bivolt.

Aplicação	Ambiente interno
Instalação	Perfilado
Altura	50
Largura	80
Comprimento	300
IP	30
Corpo	Alumínio
Cor	Branca, Preta ou Especial
Ótica principal	Lente
Potência	20W
Fluxo Luminária	2237lm
Intensidade	2371cd
Eficácia	112lm/W
Facho	20-60°
CCT	5000K
IRC	>95
Tensão	220V ou Bivolt
Dimerização	Liga/Desliga, Dali, 0-10 ou Triac
Garantia	5 anos
UGR	Espaçamento 1m (4H/8H) - <26/<26
Tipo de LED	Luminachroma
Vida útil	50.000 (ta<25°C)
Eficácia do LED	148lm/W
Fluxo Luminoso do LED	2702,83lm
Potência do LED	18,23W



— C0-180 (Transversal) — C90-270 (Longitudinal)

IMPORTANTE: ENSAIOS REALIZADOS A 25°C