

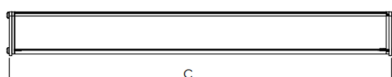
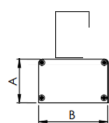
MAJORIS LINEAR RETANGULAR PERFILADO 700 FACHO 30° 60W LUMINACHROMA-1 4000K IRC95 (OPÇÃO SPBE)

datasheet gerado em
06-05-26

REF.: MAJORIS-LINEAR-RT-PL-X-DC30-60-LUMINACHROMA-1-40-95-700-(OPÇÃO SPBE)

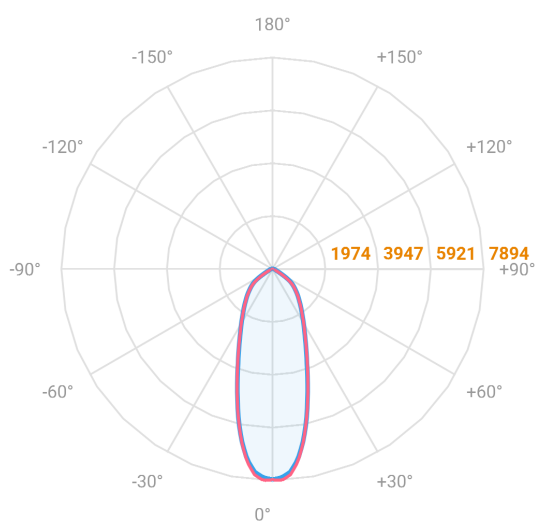


A = 50mm | B = 80mm | C = 700mm



Luminária retangular para perfilado, 60W 4000K IRC>95. Corpo em alumínio. Acabamento branco, preto ou especial. Controle óptico principal através de lente facho 30°. Luminária grau de proteção IP-30. Driver corrente constante Liga/Desliga, Triac, 1-10V ou Dali (consultar condições). Tensão de trabalho 220V ou Bivolt.

Aplicação	Ambiente interno
Instalação	Perfilado
Altura	50
Largura	80
Comprimento	700
IP	30
Corpo	Alumínio
Cor	Branca, Preta ou Especial
Ótica principal	Lente
Potência	60W
Fluxo Luminária	6827lm
Intensidade	7864cd
Eficácia	114lm/W
Facho	30°
CCT	4000K
IRC	>95
Tensão	220V ou Bivolt
Dimerização	Liga/Desliga, Dali, 0-10 ou Triac
Garantia	5 anos
UGR	Espaçamento 1m (4H/8H) - <24/<23
Tipo de LED	Luminachroma
Vida útil	50.000 (ta<25°C)
Eficácia do LED	148lm/W
Fluxo Luminoso do LED	8105,4lm
Potência do LED	54,7W



— C0-180 (Transversal) — C90-270 (Longitudinal)

IMPORTANTE: ENSAIOS REALIZADOS A 25°C