

POLE CIRCULAR CIRCULAR POSTE 2000XD125 EXTERNO DIFUSO 20W LUMINAMAX-1 3000K IRC80 (OPÇÃOESPBE)

datasheet gerado em
30-05-26

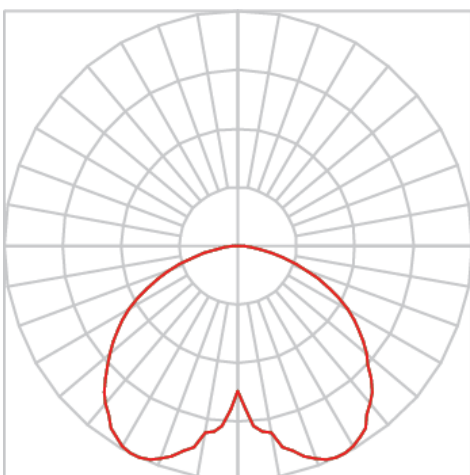
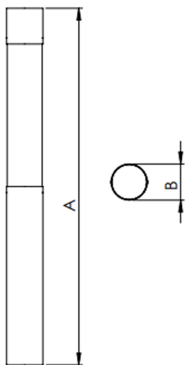
REF.: POLE CIRCULAR-CI-PT-EX-DFDD-20-LUMINAMAX-1-30-80-2000XD125-(OPÇÃOESPBE)



Pétala circular, 20W 3000K IRC>80. Corpo em alumínio. Acabamento branco, preto ou especial. Controle óptico principal através de refletor facho Difuso Direto. Luminária grau de proteção IP-65. Tensão de trabalho 220V.

Aplicação	Ambiente externo
Instalação	Poste Externo
Altura	2000
Largura	Ø125
IP	65
Corpo	Alumínio
Cor	Branca, Preta ou Especial
Ótica principal	Refletor
Potência	20W
Fluxo Luminária	1919lm
Intensidade	373cd
Eficácia	96lm/W
Facho	Difuso Direto
CCT	3000K
IRC	>80
Tensão	220V
Dimerização	Liga/Desliga, Dali ou 0-10
Garantia	5 anos
UGR	Espaçamento 1m (4H/8H) - <30/<30
Tipo de LED	Luminamax
Vida útil	50.000 (ta<25°C)
Eficácia do LED	196lm/W
Fluxo Luminoso do LED	3565,56lm
Potência do LED	18,23W

A = 2000mm | B = Ø125mm



IMPORTANTE: ENSAIOS REALIZADOS A 25°C