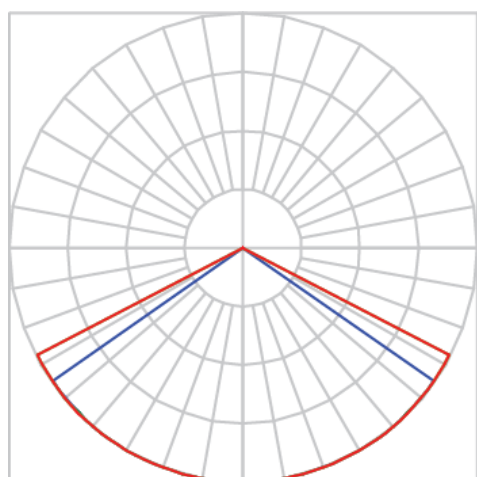
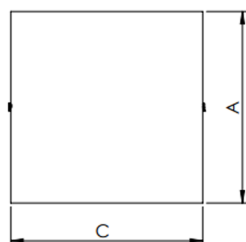
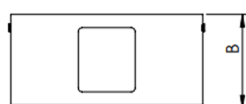


REF.: ROCK-QD-ARD-X-DFDD-4-5080-X-(OPÇÕESPBE)



A = 100mm | B = 100mm | C = 50mm



IMPORTANTE: ENSAIOS REALIZADOS A 25°C

Aplicação	Ambiente interno
Instalação	Arandela Direta
Altura	100
Largura	100
Comprimento	50
IP	20
Corpo	Alumínio
Cor	Branca, Preta ou Especial
Ótica principal	Difusor
Potência	4W
Fluxo Luminária	213lm
Intensidade	76cd
Eficácia	53lm/W
Facho	Difuso Direto
CCT	5000K
IRC	>80
Tensão	127V ou 220V
Dimerização	Liga/Desliga
Garantia	2 anos
UGR	Espaçamento 1m (4H/8H) - <30/<31
Tipo de LED	Standard
Vida útil	25.000 (ta<25°C)
Eficácia do LED	-
Fluxo Luminoso do LED	-
Potência do LED	-