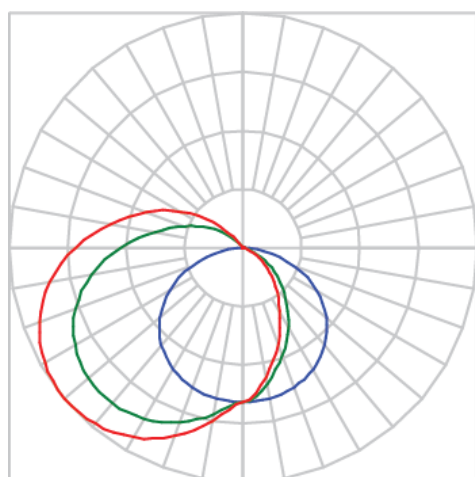
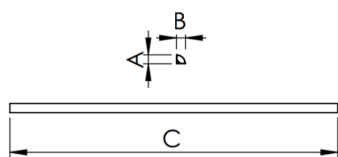


REF.: SUNRISE-PF-45-X-DF-25-5080-X-(OPÇÃOESPBE)



A = 20mm | B = 20mm | C = Esp.mm



IMPORTANTE: ENSAIOS REALIZADOS A 25°C

Luminária linear, 25Wm 5000K IRC>80. Corpo em alumínio. Acabamento Branca, Preta ou Especial. Controle óptico principal através de fecho difuso. Luminária grau de proteção IP-20. Driver corrente constante Liga/Desliga, Triac, 1-10V ou Dali (consultar condições). Tensão de trabalho 220V ou Bivolt.

Aplicação	Ambiente interno
Instalação	Sobrepor 45°
Altura	20
Largura	20
Comprimento	Esp.
IP	20
Corpo	Alumínio
Cor	Branca, Preta ou Especial
Ótica principal	Difusor
Potência	25Wm
Fluxo Luminária	2199lm/m
Intensidade	433cd
Eficácia	88lm/W
Facho	Difuso
CCT	5000K
IRC	>80
Tensão	220V ou Bivolt
Dimerização	Liga/Desliga, Dali, 0-10 ou Triac
Garantia	5 anos
UGR	Espaçamento 1m (4H/8H) - <37/<17
Tipo de LED	Standard
Eficácia do LED	-
Fluxo Luminoso do LED	-
Potência do LED	-