

APOLO CIRCULAR PENDENTE DIRETA D400 AC TRANSLUCIDO 20W 4000K
IRC80 (OPÇÕESPBE)

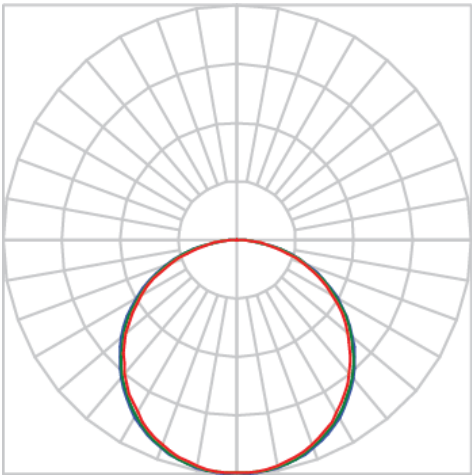
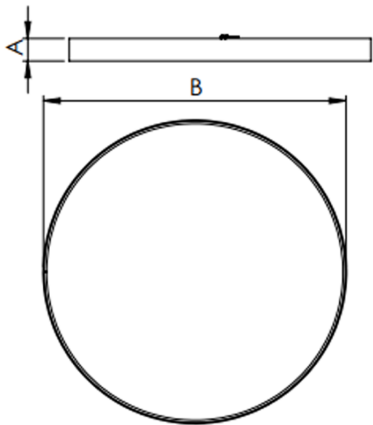
datasheet gerado em
04-02-26

REF.: APOLO-CI-PDD-X-DFACTRANSL-20-4080-D400-(OPÇÕESPBE)



Luminária circular pendente iluminação direta, 20W 4000K IRC>80. Corpo em alumínio. Acabamento Branca, Preta ou Especial. Controle óptico principal através de difusor em acrílico translúcido. Luminária grau de proteção IP-20. Driver corrente constante Liga/Desliga, Triac, 1-10V ou Dali (consultar condições). Tensão de trabalho 220V ou Bivolt.

| | |
|-----------------------|-----------------------------------|
| Aplicação | Ambiente interno |
| Instalação | Pendente Direto |
| Altura | 90 |
| Largura | Ø400 |
| IP | 20 |
| Corpo | Alumínio |
| Cor | Branca, Preta ou Especial |
| Ótica principal | Difusor |
| Potência | 20W |
| Fluxo Luminária | 2418lm |
| Intensidade | 831cd |
| Eficácia | 121lm/W |
| Facho | Difuso |
| CCT | 4000K |
| IRC | >80 |
| Tensão | 220V ou Bivolt |
| Dimerização | Liga/Desliga, Dali, 0-10 ou Triac |
| Garantia | 5 anos |
| UGR | Espaçamento 1m (4H/8H) - <24/<24 |
| Tipo de LED | Standard |
| Eficácia do LED | - |
| Fluxo Luminoso do LED | - |
| Potência do LED | - |



IMPORTANTE: ENSAIOS REALIZADOS A 25°C