

APOLO CIRCULAR PENDENTE DIRETA D600 AC TRANSLUCIDO 40W 2700K
IRC80 (OPÇÕESPBE)

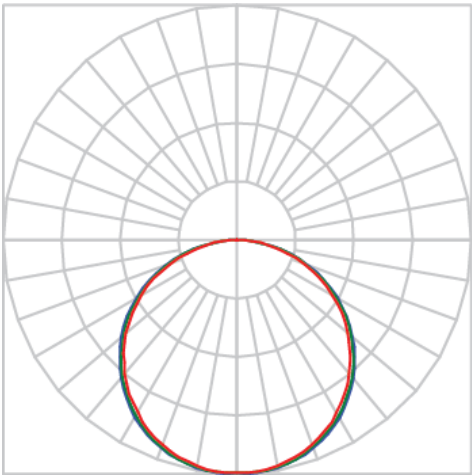
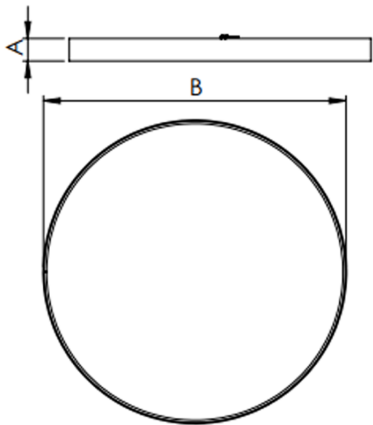
datasheet gerado em
04-02-26

REF.: APOLO-CI-PDD-X-DFACTRANSL-40-2780-D600-(OPÇÕESPBE)



Luminária circular pendente iluminação direta, 40W 2700K IRC>80. Corpo em alumínio. Acabamento Branca, Preta ou Especial. Controle óptico principal através de difusor em acrílico translúcido. Luminária grau de proteção IP-20. Driver corrente constante Liga/Desliga, Triac, 1-10V ou Dali (consultar condições). Tensão de trabalho 220V ou Bivolt.

Aplicação	Ambiente interno
Instalação	Pendente Direto
Altura	90
Largura	Ø600
IP	20
Corpo	Alumínio
Cor	Branca, Preta ou Especial
Ótica principal	Difusor
Potência	40W
Fluxo Luminária	4520lm
Intensidade	1473cd
Eficácia	113lm/W
Facho	Difuso
CCT	2700K
IRC	>80
Tensão	220V ou Bivolt
Dimerização	Liga/Desliga, Dali, 0-10 ou Triac
Garantia	5 anos
UGR	Espaçamento 1m (4H/8H) - <24/<23
Tipo de LED	Standard
Eficácia do LED	-
Fluxo Luminoso do LED	-
Potência do LED	-



IMPORTANTE: ENSAIOS REALIZADOS A 25°C