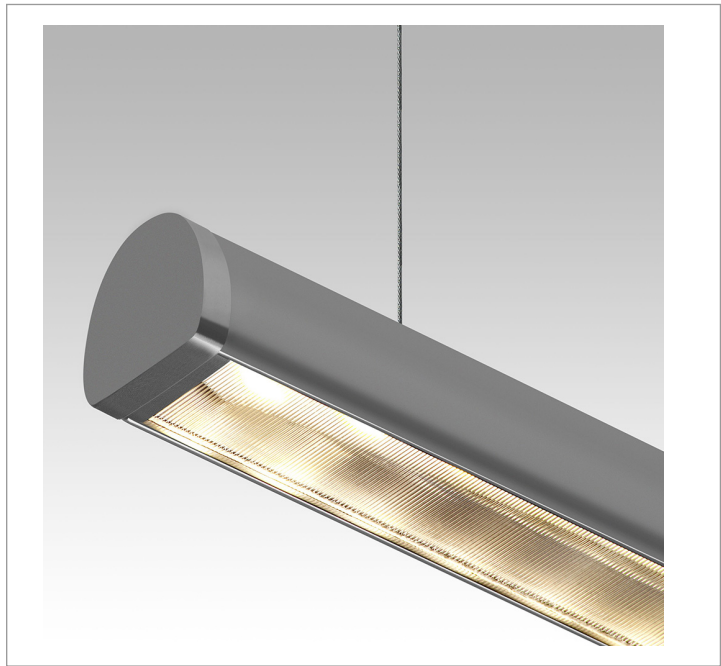
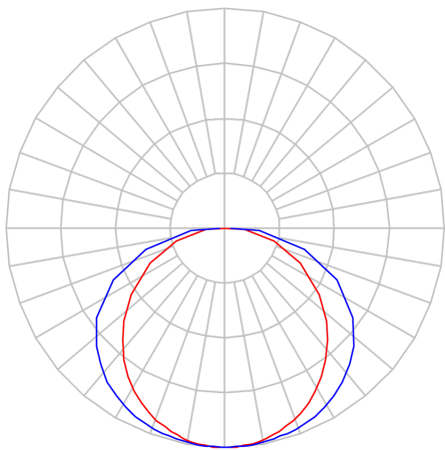
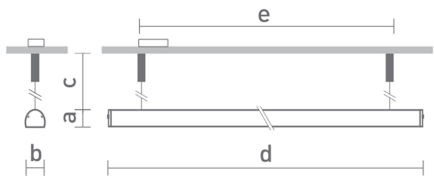


REF.: DART-PF-PDD-X-DFPSTRANSL-25-2780-X-(OPÇÕESPBE)



Luminária linear pendente iluminação direta, 25Wm 2700K IRC>80. Corpo em alumínio. Acabamento branco, preto ou especial. Controle óptico principal através de difusor em poliestireno translúcido. Luminária grau de proteção IP-20. Driver corrente constante Liga/Desliga, Triac, 1-10V ou Dali (consultar condições). Tensão de trabalho 220V ou Bivolt.

Aplicação	Ambiente interno
Instalação	Pendente Direto
Altura	25
Largura	25
Comprimento	Esp.
IP	20
Corpo	Alumínio
Cor	Branca, Preta ou Especial
Ótica principal	Poliestireno Translucido
Potência	25Wm
Fluxo Luminária	1883lm/m
Intensidade	597cd
Eficácia	75lm/W
Facho	Difuso
CCT	2700K
IRC	>80
Tensão	220V ou Bivolt
Dimerização	Liga/Desliga, Dali, 0-10 ou Triac
Garantia	5 anos
UGR	Espaçamento 1m (4H/8H) - <32/<29
Tipo de LED	Standard
Vida útil	50.000 (ta<25°C)
Eficácia do LED	152lm/W
Fluxo Luminoso do LED	3427,8lm
Potência do LED	22,5W



IMPORTANTE: ENSAIOS REALIZADOS A 25°C