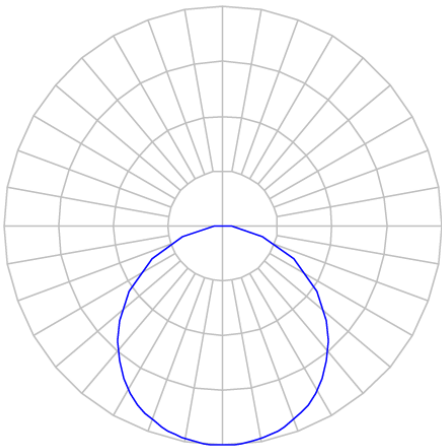
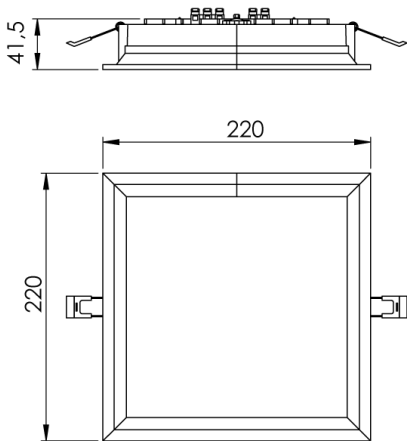


DORAH EVO QUADRADA EMBUTIR G GESSO PS TRANSLUCIDO 35W 3000K
IRC90 BRANCA

datasheet gerado em
04-02-26

REF.: DORAH EVO-QD-EM-GE-DFPSTRANSL-35-3090-G-B



IMPORTANTE: ENSAIOS REALIZADOS A 25°C

Luminária quadrada de embutir em forro de gesso, 35W 3000K IRC90. Corpo em alumínio injetado. Acabamento branco. Controle óptico principal através de difusor em poliestireno translúcido. Luminária grau de proteção IP-30. Driver corrente constante Liga/Desliga, Triac, 1-10V ou Dali (consultar condições). Tensão de trabalho 220V ou Bivolt.

Aplicação	Ambiente interno
Instalação	Embutir Gesso
Altura	41
Largura	220
Comprimento	220
IP	30
Corpo	Alumínio injetado
Cor	Branca
Ótica principal	Difusor
Potência	35W
Fluxo Luminária	3102lm
Intensidade	1059cd
Eficácia	89lm/W
Facho	Difuso
CCT	3000K
IRC	90
Tensão	220V ou Bivolt
Dimerização	Liga/Desliga, Dali, 0-10 ou Triac
Garantia	5 anos
UGR	Espaçamento 1m (4H/8H) - <28/<28
Tipo de LED	Standard
Eficácia do LED	103lm/W
Fluxo Luminoso do LED	3384,56lm
Potência do LED	32,76W