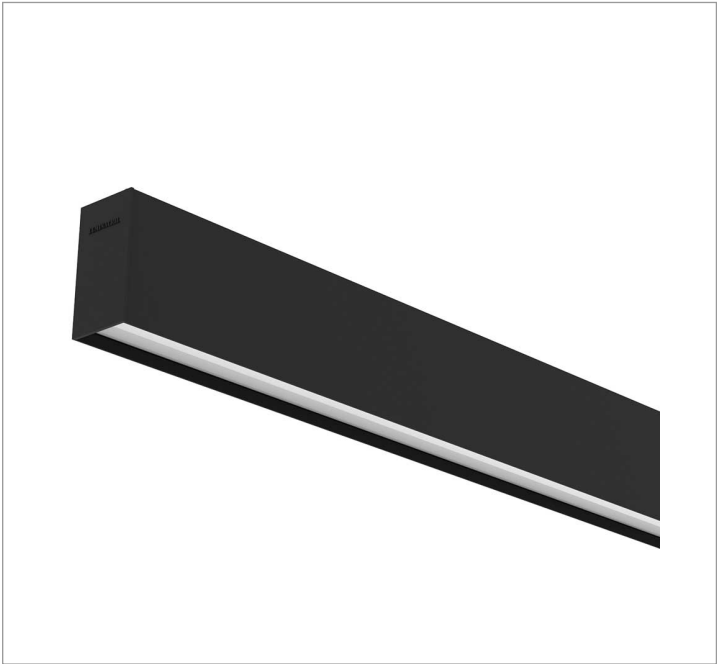
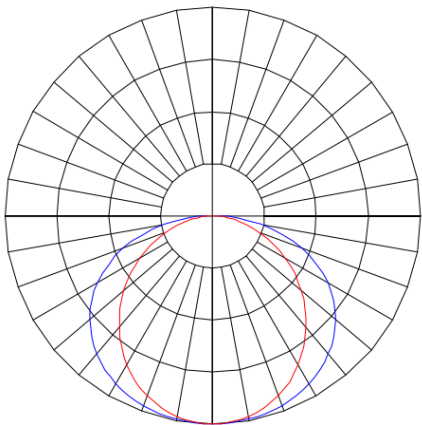
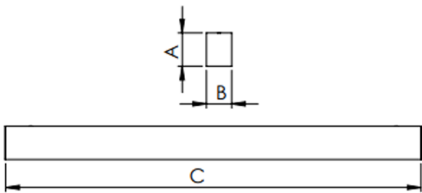


REF.: SKINNY EVO-PF-SB-X-DFPSTRANSL-15-3080-X-(OPÇÕESPBE)



Luminária linear de sobrepor, 15Wm 3000K IRC>80. Corpo em alumínio. Acabamento Branca, Preta ou Especial. Controle óptico principal através de difusor em poliestireno translúcido. Luminária grau de proteção IP-20. Driver corrente constante Liga/Desliga, Triac, 1-10V ou Dali (consultar condições). Tensão de trabalho 220V ou Bivolt.

Aplicação	Ambiente interno
Instalação	Sobrepor
Altura	93
Largura	50
Comprimento	Esp.
IP	20
Corpo	Alumínio
Cor	Branca, Preta ou Especial
Ótica principal	Difusor
Potência	15Wm
Fluxo Luminária	1403lm/m
Intensidade	476cd
Eficácia	94lm/W
Facho	Difuso
CCT	3000K
IRC	>80
Tensão	220V ou Bivolt
Dimerização	Liga/Desliga, Dali, 0-10 ou Triac
Garantia	5 anos
UGR	Espaçamento 1m (4H/8H) - <20/<16
Tipo de LED	Standard
Eficácia do LED	-
Fluxo Luminoso do LED	-
Potência do LED	-



IMPORTANTE: ENSAIOS REALIZADOS A 25°C